

# Zertifikat

**Zertifizierte Passivhaus Komponente**  
für kühl-gemäßigtes Klima, gültig bis 31.12.2022

Passivhaus Institut  
Dr. Wolfgang Feist  
64283 Darmstadt  
GERMANY

Kategorie: **Rollladen + Raffstore**  
Hersteller: **ROMA KG**  
**89331 Burgau, GERMANY**  
Produkt: **Vorbau Raffstore/Rollladen System .P**

Die Zertifizierung gilt nur für den Einbau laut Datenblatt und nur in Kombination mit folgendem Fensterrahmen:

Hersteller: **Wiegand Fensterbau**  
**35116 Hatzfeld-Holzhausen**  
Fenster: **DW-plus Integral FI**

## Folgendes Behaglichkeitskriterium wurde für die Zuerkennung des Zertifikates geprüft:

Ein eingebautes Fenster wurde mit Rollladenkasten am oberen Anschluss und Führungsschienen seitlich berechnet.  
Die Wärmeverluste wurden mit  $U_g = 0,70 \text{ W}/(\text{m}^2\text{K})$  und für ein Fenstermaß von  $1,23 \text{ m} * 1,48 \text{ m}$  ermittelt, mit

$$U_w = 0,78 \text{ W}/(\text{m}^2\text{K})$$

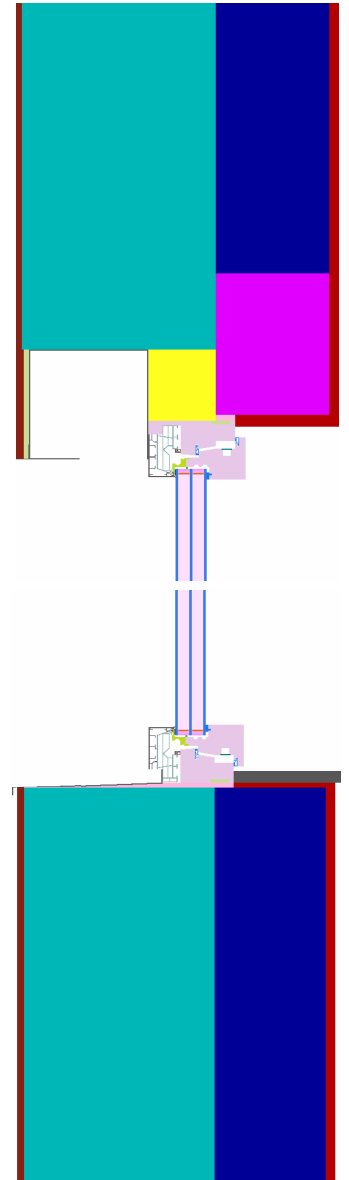
$$U_{w,\text{eingebaut}} = 0,85 \text{ W}/(\text{m}^2\text{K}) \leq 0,85 \text{ W}/(\text{m}^2\text{K})$$

Dieser Wert gilt, wenn der Einbau wie im Datenblatt angegeben bzw. thermisch gleich- oder höherwertig erfolgt.

## Folgendes Hygienekriterium wurde geprüft:

$$f_{Rsi} = 0,25 \geq 0,70$$

Weitere Informationen siehe Datenblatt



Vertikalschnitt

